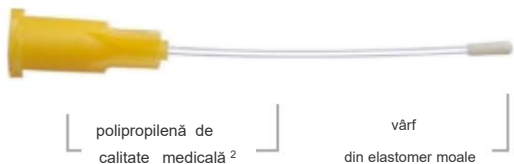


## Tuburi flexibile de hrnire/ alimentare din plastic (de unică folosință)

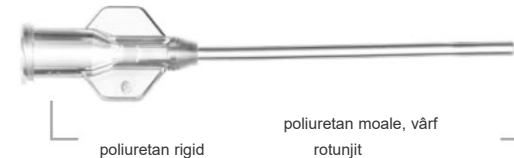
Tuburile de gavaj din plastic de la Instech sunt flexibile pentru a reduce traumatismele, sunt translucide pentru a vizualiza livrarea și sunt de unică folosință pentru a reduce costul de curățare și pentru a elimina riscul de încrucișare a compusului. Tuburile flexibile delicate sunt recomandate pentru bunăstarea animalelor față de tuburile metalice rigide.<sup>1</sup>

## TUBURI DE ALIMENTARE POLIPROPILENĂ



Tubul și conexiunea **LUER** sunt fabricate din același material ca și cel utilizat la seringile de plastic. Vârful moale, în formă de bulb, este conceput pentru a reduce șansele de plasare accidentală în trahee și de perforare a esofagului. Disponibil în 13 dimensiuni pentru rozătoare, de la puii de șoarece la șobolani și la iepuri.

## TUBI DE ALIMENTARE POLIURETAN



Aceste tuburi au un diametru interior mai mare pentru livrarea mai ușoară a compușilor vâscoși și un vârf drept care se curăță pentru a reduce șansa de aspirație a compusului. Disponibil în două dimensiuni, 13ga pentru șobolani și 16ga pentru șoareci și o versiune specială pentru dimensiunea de dozare 9 capsule.



Fondată în 1971, Instech este lider în proiectarea și fabricarea echipamentelor de perfuzie, prelevare de probe și dozare pentru cercetarea animalelor de laborator.

Producele Instech sunt fabricate în SUA. Sunt disponibile în America de Nord, Europa și India printr-o puternică echipă de vânzări directe și în alte zone printr-o rețea de distribuitori aprobați.

Instech Laboratories, Inc.  
 450 South Gravers Road  
 Plymouth Meeting, PA 19462  
 USA  
 TL 800.443.4227  
 TL 610.941.0132  
[www.instechlabs.com](http://www.instechlabs.com)

# Sonde gavaj Hrănire/ alimentare Tuburi pentru rozătoare

# Tuburi flexibile de alimentare din plastic

PN: 250 pc box  
(PN: 50 pc box)

Tube size  
(IDxOD)

Material

PUP

FTP-22-25  
(FTP-22-25-50)

22ga  
(0.4x0.7mm)

PP

25mm (1in), 3µL  
1.2mm tip diameter

FTP-20-30  
(FTP-20-30-50)

20ga  
(0.5x0.9mm)

PP

30mm (1.2in), 6µL  
1.6mm

FTP-20-38  
(FTP-20-38-50)

20ga  
(0.5x0.9mm)

PP

38mm (1.5in), 7µL  
1.6mm

ADULT

FTPU-16-38  
(FTPU-16-38-50)

16ga  
(1.0x1.6mm)

PU

38mm (1.5in), 30µL  
1.6mm

FTP-18-30  
(FTP-18-30-50)

18ga  
(0.7x1.2mm)

PP

30mm (1.2in), 12µL  
2.3mm

PUP

FTP-22-38  
(FTP-22-38-50)

22ga  
(0.4x0.7mm)

PP

38mm (1.5in), 5µL  
1.2mm

FTP-18-38  
(FTP-18-38-50)

18ga  
(0.7x1.2mm)

PP

38mm (1.5in), 15µL  
2.3mm

100-200g

FTP-18-50  
(FTP-18-50-50)

18g  
(0.7x1.2mm)

PP

50mm (2in), 20µL  
2.3mm

FTP-15-64  
(FTP-15-64-50)

15ga  
(1.2x1.8mm)

PP

64mm (2.5in), 70µL  
3.0mm

FTP-18-75  
(FTP-18-75-50)

18ga  
(0.7x1.2mm)

PP

75mm (3in), 30µL  
2.3mm

200-300g

FTPU-13-88  
(FTPU-13-88-50)

13ga  
(1.5x2.4mm)

PU

88mm (3.5in), 155µL  
2.4mm

FTPU-C9-85<sup>3</sup>  
(1.5x2.4mm)

13ga  
(1.5x2.4mm)

PU, PC

85mm (3.4in), 150µL  
3.3mm for size 9 capsules

FTP-15-78  
(FTP-15-78-50)

15ga  
(1.2x1.8mm)

PP

78mm (3.1in), 90µL  
3.0mm

300+g

FTP-15-100  
(FTP-15-100-50)

15ga  
(1.2x1.8mm)

PP

100mm (4in), 110µL  
3.0mm

FTP-13-90  
(FTP-13-90-50)

13ga  
(1.6x2.4mm)

PP

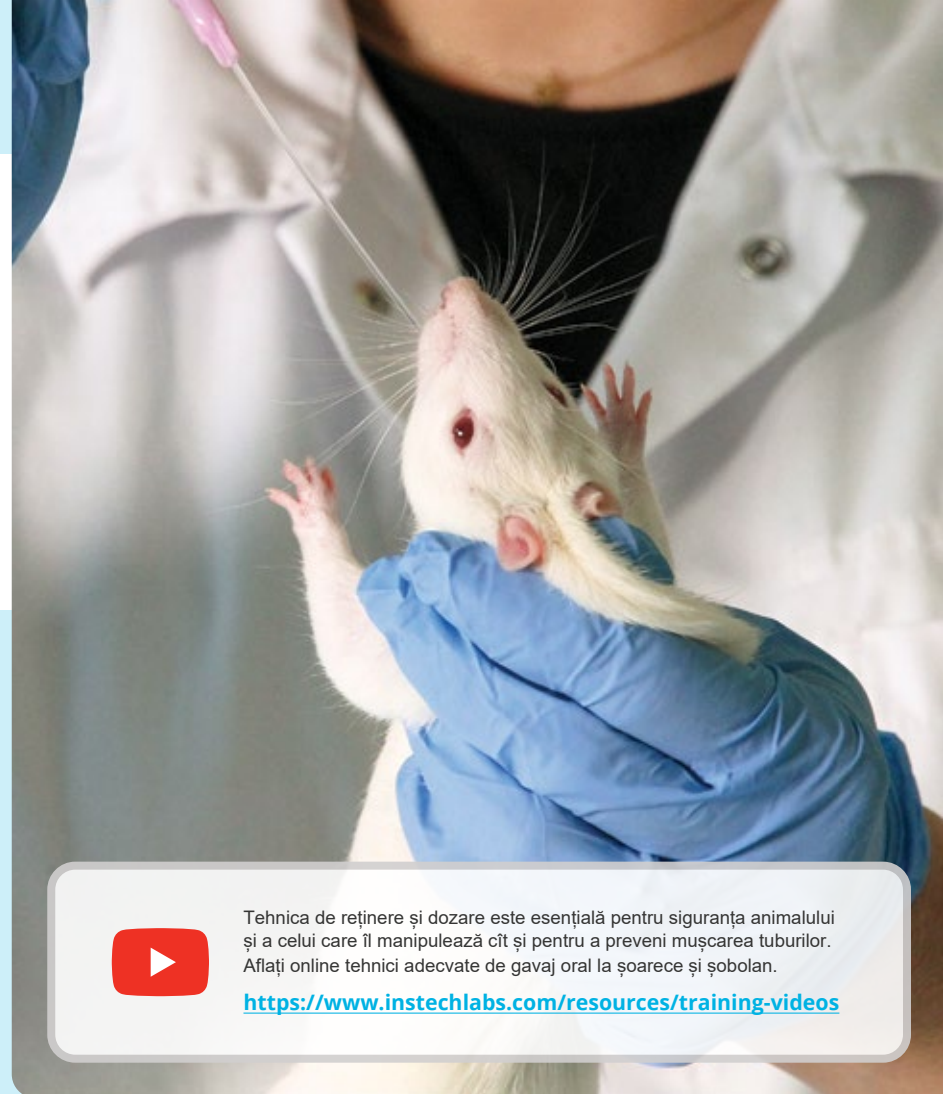
90mm (3.5in), 180µL  
3.5mm

FTP-13-150  
(FTP-13-150-50)

13ga  
(1.6x2.4mm)

PP

150mm (6in), 300µL  
3.5mm



Tehnica de reținere și dozare este esențială pentru siguranța animalului și a celui care îl manipulează cît și pentru a preveni mușcarea tuburilor. Aflați online tehnici adecvate de gavaj oral la șoarece și șobolan.

<https://www.instechlabs.com/resources/training-videos>

<sup>1</sup> „Proceduri de rafinare pentru administrarea substanțelor”, Raport al Grupului de lucru comun BVA/WF/FRAME/RSPCA/UFWF pentru rafinare. Laboratory Animals (2001) 35, 1-41.  
<sup>2</sup> Polipropilena este certificată USP Clasa VI și este conformă cu FDA 21 CFR 177.1520. Coloranții adăugați la butuc sunt conforme cu FDA 21 CFR 178.3297, cu excepția negrului. Vârful din elastomer este compatibil cu FDA 21 CFR 177.1210.

<sup>3</sup> dozatoare de capsule vândute în cutii de 20 (10 punji sterile a câte două). Toate modelele sterilizate cu EtO gaz. Tuburi de plastic ambalate cinci per pungă.



Sugestiile de specii au fost compilate pe baza lucrărilor publicate și a rapoartelor anecdotice; nu sunt definitive. Incercați diverse dimensiuni pentru a determina ce funcționează cel mai bine pentru exemplarul dvs.

Solicitați mostre gratuite la: [www.instechlabs.com/sample-request](http://www.instechlabs.com/sample-request)

**MATERIAL KEY**  
PP: polypropylene (tube and hub)  
PU: polyurethane (tube and hub)  
PC: polycarbonate (hub)

Made in the USA.