

Dragă comunitate,

Te-ai acomodat bine primăvara și aștepti cu nerăbdare ca razele calde ale soarelui să-ți gădile nasul? Este timpul să scoatem acele sentimente de primăvară afară și să ne adâncim în știrile de la conferințele viitoare.

Întâlnește echipa ZOONLAB în martie, de exemplu la **Essener Tierschutztag din Essen** sau la **München la Întâlnirea de Primăvară IGTP**. În aprilie, vom participa la **Conferința 3T despre Bunăstarea Animalelor din Travemünde și la Viena, la Zilele 3R din Austria**. Pe lângă **Austria**, vom fi și în **Danemarca** în mai, la **Copenhaga la Scand-LAS**. Și abia peste o săptămână, în iunie, vom fi la **Reims, Franța, la AFSTAL**. De data aceasta, AFSTAL sărbătorește cea de-a 50-a aniversare – un eveniment de neratat.

Jumătate de an a trecut deja, iar turneul nostru prin țări va fi aproape gata.

Multe evenimente majore – dacă participi și tu, nu ezita să treci pe la standul nostru. Vrem să vă arătăm multe lucruri, atât noi, cât și familiari. Pe site-ul nostru puteți găsi **aceste date la secțiunea Știri!**

În acest buletin, dorim să prezentăm sistemele noastre de ventilație și să explicăm de ce o ventilație excelentă este atât de importantă pentru adăpostirea științifică a animalelor.

Bucură-te de citit și de descoperire, Echipa dumneavoastră de Newsletter ZOONLAB

### [Our Dates](#)

## Our UniProtect – Dulapul cu flux de aer pentru o mai mare bunăstare a animalelor

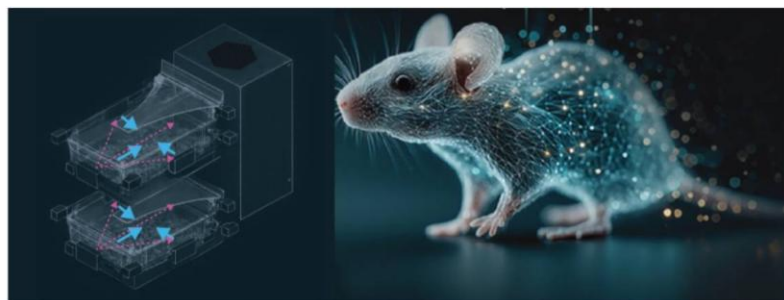
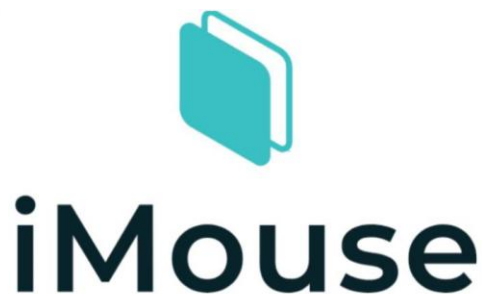
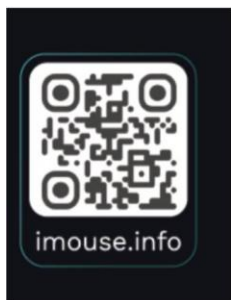
Un climat stabil, igienic și cu stres redus este esențial pentru bunăstarea animalelor – nu doar pentru sănătatea animalelor, ci și pentru rezultatele cercetărilor științifice reproductibile.



**UniProtect NG** stabilește noi standarde în adăpostirea modernă a animalelor de laborator. Dezvoltat pentru cele mai ridicate cerințe în cercetare, laboratoare și medii de carantină, oferă o combinație inteligentă de tehnologie inovatoare, siguranță operațională maximă și bunăstare optimă a animalelor.

### [Our UniProtect](#)

Fie că este vorba de condiții climatice specializate, linii de reproducere sensibile sau cicluri de lumină variabile – UniProtect NG asigură un mediu controlat, sigur și adecvat bunăstării animalelor, care protejează în mod fiabil atât oamenii, cât și animalele. Toți parametrii precum **presiunea, temperatura, umiditatea și rata de schimb de aer** pot fi ajustați individual.



Noutăți de la partenerul nostru iMouse

Cu o tehnologie inovatoare pentru analiza comportamentală digitală, partenerul nostru iMouse deschide noi posibilități în monitorizarea digitală a cuștilor de acasă (DHCM). Prin dezvoltarea și îmbunătățirea continuă a colectării biomarkerilor digitali, echipa iMouse avansează și mai mult digitalizarea în cercetarea preclinică.

Configurația unică cu vizualizare multiplă, cu până la patru camere montate lateral, permite o evaluare foarte detaliată a bunăstării animalelor, fără a le deranja în timpul fazelor de odihnă. Prin intermediul platformei conectate, iMouseHub, datele pot fi revizuite și stocate de la distanță pentru a sprijini inspecțiile vizuale zilnice (DigiScore).

În plus, sistemul poate utiliza înregistrări 24/7 și, împreună cu componenta AI integrată iMouseBrain, poate furniza analize comportamentale automatizate pentru următorii parametri: odihnă, băut, mâncat, îngrijire, mers, ridicare, cățărare și convulsii. Adaptoarele retrofit permit integrarea în sistemele de cuști existente, precum și scalarea la instalații la nivel de raft. Rezultatul monitorizării continue pe termen lung este îmbunătățirea calității datelor și a reproductibilității studiilor preclinice, sprijinind în același timp principiile 3R.

Learn more about the latest advances in AI-based behavioral recognition at our workshop at IGTP Munich.  
[JOIN HERE](#)

Meet us at the  
IGTP Spring Meeting  
© 18. - 19. March 2026  
T Workshop 4



Jenseits klassischer Verhaltenstests:  
KI-basierte kontinuierliche Phänotypisierung  
mit dem iMouse Homecage-  
Überwachungs-Ökosystem

Tuneluri pentru injectare

Dezvoltat inițial de un grup de lucru de la Charité, ZOONLAB a preluat conceptul tunelului de injectare și a dezvoltat o versiune din oțel inoxidabil.



Durabilitatea și igiena au fost aspecte cheie, astfel încât toate componentele sunt lavabile și autoclavabile.

Tunelul de injectare, inclusiv un covorașul moale, este disponibil sub numărul de articol 3131085.

Suplimentar, Covoare de schimb pot fi comandate sub numărul de articol 3131088.

Experiența utilizatorilor arată că șoarecii preferă să se ascundă în covorul confortabil, astfel încât injecțiile pot fi administrate fără stres.

**Tunelul pentru injectare oferă:**

- Protecție și un loc de refugiu pentru animale
- O zonă confortabilă pentru injecții
- Stabilitate ridicată

## Unitate suflantă Vent LT – Precizie, siguranță și control maxim în tehnologia

**Unitatea de aer Vent LT** este soluția inteligentă pentru sistemele moderne de alimentare cu aer în laboratoare și în medii de adăpostire a animalelor pentru sistemele de cuști IVC.

Combină un **sistem de control al presiunii** cu acces intuitiv pe panou tactil de comanda pentru performanță fiabilă și siguranță operațională maximă.

Monitorizează și reglează în timp real rata de schimb de aer, volumul de aer și condițiile de presiune și poate fi folosit cu rack-uri de la diverși producători.

Fiabilitatea și durabilitatea ridicate sunt excepționale. Designul din oțel inoxidabil subliniază această calitate ridicată.

### Vent LT Blower Unit



ZOONLAB lucrează constant pentru implementarea unor dezvoltări suplimentare. Ce poate face ZOONLAB pentru a te ajuta cu întrebările tale? Ia legătura cu noi.

## Eutanasia– O chestiune de etică

Eutanasia este unul dintre cele mai dificile subiecte din adăpostirea animalelor și medicina veterinară. Scopul este de a minimiza suferința și de a asigura un sfârșit lipsit de durere și frică. Abordările moderne se bazează pe metode validate științific care reduc stresul, panica și povara fizică. Amestecurile controlate de aer sau gaze permit animalelor să adoarmă liniștit.

Soluții precum **Exposure Line** și **MultiOne** reprezintă abordări responsabile și controlate în acest domeniu sensibil.



**Linia de Expunere** permite conexiunea oxigen/aer comprimat și CO<sub>2</sub>. Factorul decisiv aici este reproductibilitatea și stabilitatea condițiilor – un factor esențial în evitarea reacțiilor de stres și asigurarea bunăstării animalelor.

Utilizatorii pot amesteca oxigen și dioxid de carbon în funcție de nevoile lor pentru a crea condiții optime. Aceasta creează mai multe oportunități de a răspunde nevoilor speciilor animale respective.

**Cuștile convenționale** sunt plasate în Linia de Expunere și procesul începe.

### Our Exposure Line

## MultiOne 2.0

MultiOne 2.0 folosește doar dioxid de carbon și este proiectat pentru **cuști IVC** de la diverși producători de cuști de tip 3, precum și de tip 2L. Extracția sau neutralizarea CO2 prin filtrul **lime** absoarbe CO2 nelegat, asigurând siguranța maximă a utilizatorului.



MultiOne 2.0

ZOONLAB oferă, de asemenea, cărucioare din oțel inoxidabil care permit transportul mobil al buteliilor de gaz și al cutiilor.



Astăzi, ne concentrăm pe **partenerul nostru Sychem** și pe stațiile sale de lucru. Ai verificat deja Sychem CHANGE, WASTE, FILL, SAFETY și AIR pe site-ul nostru?

Gama largă de ajutoare robuste pentru camerele de spălare, camerele murdare și camerele de acces acoperă multe domenii critice de igienă. Dacă stația **de schimbare SychemCHANGE** este prea mare pentru tine, există întotdeauna banca de siguranță **SychemSAFFTY**.

Stația **de alimentare SychemFILL** este o soluție completă când vine vorba de dimensiunile cuștilor și așternutul din talas. Stația de eliminare a **deșeurilor SychemWASTE** conține tot ce trebuie pentru eliminarea talasului murdar, iar tu poți lucra singur sau în perechi.

**SychemAIR** permite integrarea rapidă a unei camere de echilibrare a presiunii - de la pachetul plat la camera de echilibrare a presiunii în doar câțiva pași.

[Sychem Family](#)

## SychemCHANGE – maximum safety for animals, staff and research

Băncile de lucru și stațiile de transfer sunt un alt tip de sistem ventilat folosit în creșterea științifică a animalelor. În domenii sensibile precum creșterea animalelor, cercetare și medii de lucru legate de animale, siguranța, igiena și bunăstarea animalelor sunt indisolubil legate.



**SychemCHANGE** este stația modernă, cu acces dual, pentru cele mai ridicate cerințe în cercetarea biomedicală. Datorită tehnologiei inovatoare **Active Airflow** cu **filtre ISO Clasa 3 și H14 HEPA**, creează un mediu de lucru sigur, curat și controlat – pentru a proteja animalele și echipa ta.

Cu designul său ergonomic, reglarea electrică a înălțimii, suprafața de lucru reversibilă TRESPA® și ecranul tactil intuitiv de 5 inch, SychemCHANGE oferă confort și eficiență de primă clasă în fluxul tău zilnic. Caracteristici precum Modul Lumină Roșie, Tehnologia Light Trace și suporturile pentru capacul cuștii laterale fac ca fiecare schimbare a cuștii să fie mai ușoară, mai rapidă și mai sigură.

## Eliminarea deșeurilor în creșterea animalelor

**SychemWASTE** este soluția flexibilă și independentă pentru eliminarea în siguranță a așternuturilor – o parte indispensabilă a oricărei operațiuni moderne de creștere a animalelor. Cu tehnologia sa puternică **Active Airflow Technology**, protejează în mod fiabil utilizatorul de alergeni și praf, extragând aerul direct la nivelul de lucru și al recipientului și curățându-l printr-un sistem de filtrare în trei trepte, inclusiv un **filtru HEPA H14**.

Datorită ușurinței sale de curățare fără egal – de la panouri laterale detașabile până la componente care se pot curate în mașina de spălat – munca zilnică rămâne sănătoasă și eficientă din punct de vedere al timpului. Designul ergonomic sofisticat oferă o suprafață de lucru mare și flexibilă și permite procesarea sigură a unei game largi de tipuri de cuști.



## SychemFILL – umplerea mai rapidă, mai curată, mai inteligentă – umplere perfectă la o simplă apăsare de buton.



**SychemFILL** este unul dintre cele mai precise și eficiente distribuitoare de așternut de pe piață. Cu o acuratețe de  $\pm 4\%$  la umplere, **Tehnologia Active Airflow** pentru îndepărtarea particulelor fine și un ecran tactil intuitiv de 7", SychemFILL asigură o calitate constantă, mai puțin praf și o ergonomie maximă.

Fie că este vorba de lemn, hârtie sau granule de porumb – SychemFILL este compatibil cu toate tipurile de talas și oferă două puncte automate de distribuție pentru eficiență maximă. Plug and play simplu, eficient energetic și ideal pentru reducerea timpului, costurilor și stresului.

## SychemSAFETY – maximum safety for every laboratory environment

Dulapul de siguranță SychemSAFETY Clasa 2 combină tehnologia de laminare de ultimă generație, ventilatoare eficiente energetic și filtrare HEPA puternică pentru a crea una dintre cele mai avansate soluții de protecție de pe piață. Oferă protecție fiabilă pentru utilizatori, mediu și probe – ideală pentru aplicații biologice, microbiologice și culturi de țesut.

Cu funcționare ultra-silențioasă, flux de aer fără turbulențe, opțiuni de configurare versatile și design ergonomic, SychemSAFETY creează un mediu de lucru sigur, confortabil și eficient. Economii de energie de până la 78% îl fac, de asemenea, o alegere sustenabilă pentru facilitățile moderne de cercetare.



## SychemAIR – aer curat. Cercetare sigură.



**SychemAIR** este soluția puternică de duș cu aer pentru facilitățile biomedicale moderne. Cu 48 de duze de înaltă presiune, o viteză a aerului de 25 m/s și un sistem de filtrare în trei trepte (inclusiv HEPA H14), elimină eficient praful, alergenii și particulele – înainte ca echipa dumneavoastră să intre în zonele sensibile.

Designul său compact, prietenos cu întreținerea, configurațiile flexibile și operarea sigură și rapidă fac din SychemAIR alegerea ideală pentru facilitățile care acordă **cea mai mare valoare curățeniei, protecției și fiabilității procesului.**

## Izolatoare

**Izolatoarele** sunt, de asemenea, sisteme ventilate, legate de siguranță, folosite în zone speciale de siguranță.

Izolatoarele sunt concepute nu numai pentru creșterea animalelor mici, ci și pentru animale mai mari. Fie că sunt izolatoare cu bule sau izolatoare cu spațiu fix, conceptele variază, dar siguranța se concentrează în egală măsură pe **siguranța maximă** și menținerea condiționării camerei curate.



**Izolatoare**

## Informații despre producția noastră - ZOONLAB poate produce și la scară



Fabricarea **izolatoarelor mari stabilește** noi standarde la ZOONLAB.

Ridicat în poziție cu macara și ambalat pe paleți pentru transport. Dimensiuni care îi fac pe oameni să pară mici.

ZOONLAB este, de asemenea, familiarizat cu cerințele ridicate de calitate ale companiilor farmaceutice supuse standardelor GLP/GMP.

Echipa ZOONLAB își impune provocări și creștem ca urmare, nu doar în ceea ce privește dimensiunile.

Așteptăm cu nerăbdare să vă ținem la curent!

Ne vedem în următorul newsletter!

Vă rugăm să ne recomandați colegilor, managerilor și altor profesioniști, astfel încât să putem ajunge la și mai mulți oameni ca comunitate.

Scrieți-ne la [newsletter@zoonlab.de](mailto:newsletter@zoonlab.de) sau [office@primconsult.ro](mailto:office@primconsult.ro) și vă vom adăuga pe lista noastră de corespondență.

Mulțumesc pentru interes și ne vedem data viitoare.

**Echipa ta de newsletter ZOONLAB.**